



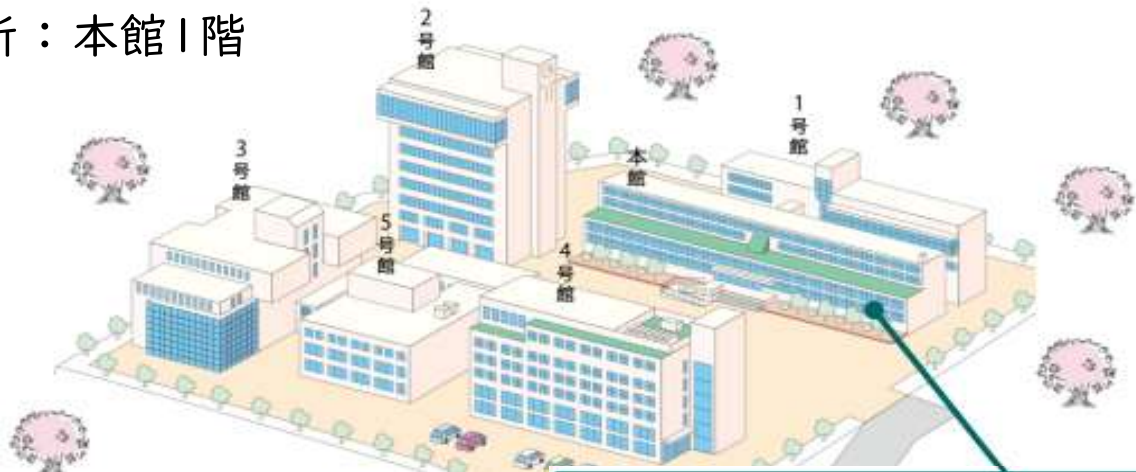
保健室の利用について

保健室だより
2025年4月号
学生支援センター保健室



■ 利用時間：平日8:45~17:30
(土・日・祝日・大学休業日以外)

■ 場所：本館1階



■ 保健室でできること：

- ・ 怪我の応急処置
- ・ 体調不良時のベッド休養
- ・ 健康相談
- ・ 身長、体重、血圧、体温などの測定
- ・ 学生相談室(カウンセラー)の予約
- ・ 着替えやタオルの貸し出し

*保健室には痛み止め等の飲み薬は置いていません。

病院受診を勧める場合があります。健康保険証を携帯しておきましょう。



■ 保健室からの連絡：

① 検尿再提出日：4月15日(火) 8時45分~13時

② 健康診断の個人結果返却：5月初旬より返却予定

*詳細は掲示板やAポータルで確認ください。

保健室では、皆さんの健康管理をサポートしています。
特に、環境の変化が大きな4月、5月は、心身の不調が
起こりやすい時です。

最近なんだかしんどいな...

なんとなく不安で楽しめない...

そんな時は、上手く言えなくても大丈夫。

ちょっと保健室でものぞいてみませんか。

